



FluidCleaner Mobil

FCM 60/100

Typenschlüssel / Model code / Code de commande

FCM 100 L N 3B03 C/ S5D5-V

Filteraggregat / Filtration unit / Groupe de filtration mobile
FluidCleaner Mobil

Förderleistung / Flow rate / Débit

060 = 60 l/min
100 = 100 l/min

Ausführung / Type / Exécution

- L = **Flügelzellenpumpe ohne Umschaltung (Standard)** / vane pump without change-over (standard) / *Pompe à palettes sans dispositif de commutation (standard)*
- F = **Flügelzellenpumpe mit Umschaltung** / vane pump with change-over / *Pompe à palettes avec dispositif de commutation*
- K = **Zahnradpumpe ohne Umschaltung** / gear pump without change-over / *Pompe à engrenages sans dispositif de commutation*
- G = **Zahnradpumpe mit Umschaltung** / gear pump with change-over / *Pompe à engrenages avec dispositif de commutation*

Anschlußspannung / Connection voltage / Tension d'alimentation

- M* = 230 V / 50 Hz (1 Ph + PE)
- N = 400 V / 50 Hz (3 Ph + N + PE)
- S = 500 V / 50 Hz (3 Ph + PE)
- X = **andere Spannung** / other voltage / *autre tension*

Filterkonzept / Filter design / Concept du filtre

- 2 = **Filterbaugröße 1300** / for filter size 1300 / *Taille du filtre 1300*
- 3 = **Filterbaugröße 2600** / for filter size 2600 / *Taille du filtre 2600*
siehe nächste Seite / see next page / voir page suivante

Verschmutzungsanzeige / Clogging indicator / Indicateur de colmatage

- B = **optische Differenzdruckanzeige (Standard)** / visual differential pressure indicator (standard) / *Indicateur différentiel optique (Standard)*
- C = **Sonderausführung - Differenzdruckgeber elektr. (VM2C.0) mit automatischer Motorabschaltung bei Filterverschmutzung** / special model - differential pressure indicator electr. (VM2C.0) with automatic motor cut-out when filter is contaminated / *Manocontacteur de pression différentielle avec arrêt automatique du moteur en cas de colmatage du filtre*

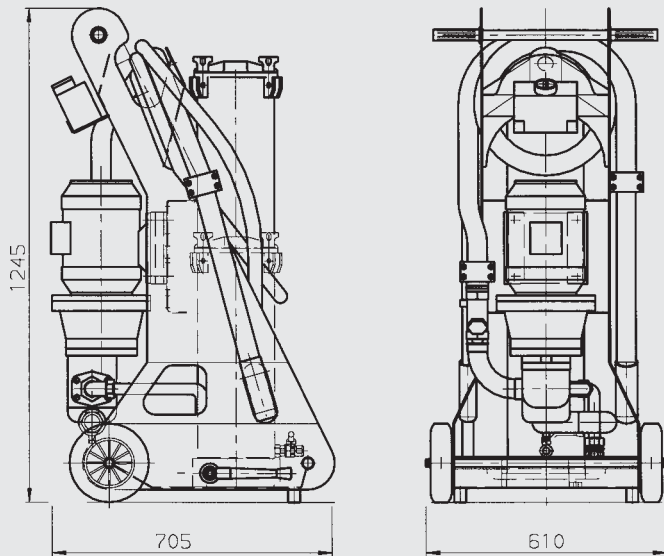
Ergänzende Angaben / Supplementary details / Indications complémentaires

ohne Angaben = Serie / no details = standard / *Sans indications = Série*

- S5 = **Saugschlauch 5 m mit Lanze** / suction hose 5 m with lance / *Flexible d'aspiration 5 m*
- D5 = **Druckschlauch 5 m mit Lanze** / pressure hose 5 m with lance / *Tuyau de refoulement 5 m*
- V = **FPM (Viton)-Dichtung** / FPM (Viton) seal / *Joints FPM (Viton)*
- SK = **Saugschlauch mit Gewindeanschluss** / suction hose with threaded connection / *Flexible d'aspiration avec raccord fileté*
- DK = **Druckschlauch mit Gewindeanschluss** / pressure hose with threaded connection / *Tuyau de refoulement avec raccord fileté*

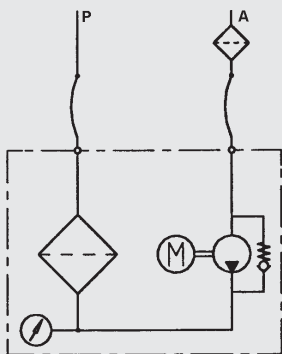
Abmessungen

Dimensions
Dimensions

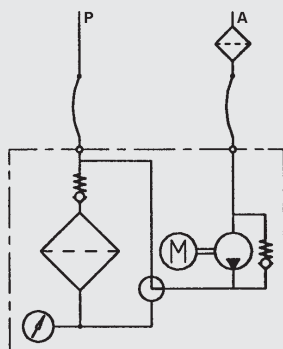


Hydraulik-Schaltplan

Hydraulic circuit
Plan hydraulique



Standard Ausführung
Standard model
Exécution Standard

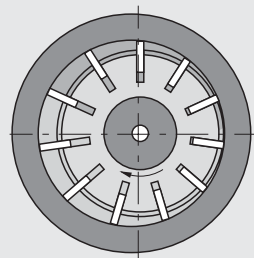
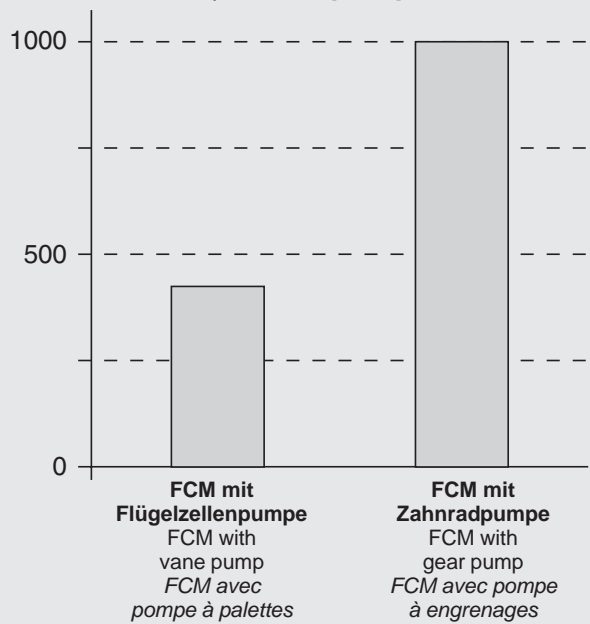


Ausführung mit Umschaltung
Model with change-over
Exécution avec commutation

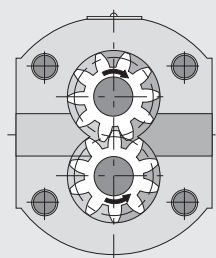
Versionen

Versions
Versions

Viskosität / Viscosity / Viscosité [mm²/s]



Flügelzellenpumpe (Standard)
Vane pump (standard)
Pompe à palettes (Standard)



Zahnradpumpe
Gear pump
Pompe à engrenages

Technische Daten / Technical details / Caractéristiques techniques

	Ausführung Flügelzelpumpe Vane pump model Exécution pompe à palettes	Ausführung Zahnradpumpe Gear pump model Exécution pompe à engrenages
Max. Volumenstrom Max. flow rate Débit maximal	FCM 60 60 l/min FCM 100 100 l/min	
Betriebsdruck Operating pressure Pression de service	$p_{max} = 6 \text{ bar}$	$p_{max} = 10 \text{ bar}$
Viskositätsbereich Viscosity range Plage de viscosité	15 – 400 mm ² /s	15 – 1000 mm ² /s
Zulässiges Betriebsmedium Permiss. operating fluid Fluide admissible	Mineralöl (DIN 51424) Mineral oil (DIN 51424) Huile minérale (DIN 51424)	
Fluidtemperatur Fluid temperature Température du fluide	-10 ... 80 °C	
Umgebungstemperatur Ambient temperature Température ambiante	-10 ... 40 °C	
Dichtungen Seals Joints	NBR (Option: FPM)	
Schutzart Protection class Type de protection	IP 55	
Länge Elektrokabel Length of electric cable Longueur du câble électrique	6 m	
Anschlüsse/Länge Schläuche Hose connections/Length of hoses Raccordement/longueur flexibles		
Saugschlauch / Suction hose / Flexible d'aspiration	NW 38 (1 1/2") / 3 m	
Druckschlauch / Pressure hose / Flexible de refoulement	NW 25 (M 36x2) / 4 m	
Masse Mass Masse	ca. 135 kg (FCM 60) approx. 135 kg (FCM 60) env. 135 kg (FCM 60)	ca. 145 kg (FCM 100) approx. 145 kg (FCM 100) env. 145 kg (FCM 100)

Filterkonzept / Filter design / Concept du filtre

Filtergröße Filter size Taille du filtre	Filterfeinheit Filtration rating Finesse de filtration	Typenschlüssel Order code Code de commande	Element Typ Element type Élément type	Artikel-Nr. Stock no. Code article
2	3 µm	2B03	1300 R 003 BN3HC/-KB (-V-KB)	1263059 (1263760)
2	5 µm	2B05	1300 R 005 BN3HC/-KB (-V-KB)	1263060 (1263761)
2	10 µm	2B10	1300 R 010 BN3HC/-KB (-V-KB)	1263061 (1263762)
2	20 µm	2B20	1300 R 020 BN3HC/-KB (-V-KB)	1263062 (1263763)
2	40 µm	2A40	1300 R 040 AM/-KB	1267699
2	10 µm	2BA10	1300 R 010 BN/AM/-KB	1270010
2	3 µm	2BA03	1300 R 003 BN/AM/-KB	1267991
3	3 µm	3B03	2600 R 003 BN3HC/-KB (-V-KB)	1263071 (1263784)
3	5 µm	3B05	2600 R 005 BN3HC/-KB (-V-KB)	1263072 (1263785)
3	10 µm	3B10	2600 R 010 BN3HC/-KB (-V-KB)	1263073 (1263786)
3	20 µm	3B20	2600 R 020 BN3HC/-KB (-V-KB)	1263074 (1263787)
3	40 µm	3A40	2600 R 040 AM/-KB	306899
3	3 µm	3BA03	2600 R 003 BN/AM/-KB (-V-KB)	1268232

Auswahltabelle Motor-Pumpengruppe / Selection table for motor-pump unit / Tableau de sélection des groupes moto-pompes

Ausführung Type Exécution	FCM 60	FCM 100
Flügelzellenpumpe / Vane pump / Pompe à palettes	1,5 kW	2,2 kW
Zahnradpumpe / Gear pump / Pompe à engrenages	2,2 kW	3,0 kW

Die Angaben in diesem Prospekt beziehen sich auf die beschriebenen Betriebsbedingungen und Einsatzfälle. Bei abweichenden Einsatzfällen und/oder Betriebsbedingungen wenden Sie sich bitte an die entsprechende Fachabteilung. Technische Änderungen sind vorbehalten.

The information in this brochure relates to the operating conditions and applications described. For applications or operating conditions not described, please contact the relevant technical department. Subject to technical modifications.

Les données de ce prospectus se réfèrent aux conditions de fonctionnement et d'utilisation décrites. Pour des conditions d'utilisation et de fonctionnement différentes, veuillez vous adresser au service technique compétent. Sous réserve de modifications techniques.