



Filtromat

OF 5 fahrbar
OF 5 mobile
OF 5 mobile

Typenschlüssel / Model code / Code de commande

OF5 F 10 P 6 N 2 B 05 E

Grundtyp / Basic model / *Exécution de base*
 OF 5

Ausführungen / Type / *Exécution*

F = **fahrbar mit Umschaltung** / mobile with change-over / *mobile avec organe de commutation*
 L = **„low cost“: fahrbar ohne Umschaltung** / "low cost": mobile without change-over / *"Low cost" mobile sans organe de commutation*

Typenkennzahl / Type code / *Chiffre type*

10 **Standard** / standard / *Standard*

Sonderausführung auf Anfrage / Special models on request / *Exécution spécifique sur demande*

Dichtungen / Seals / *Joints*

P = NBR (Perbunan)
 V = FPM (Viton)

Motor-Pumpengruppe / Motor/pump unit / *Groupe moto-pompe*

Kennzahl	theor. Fördermenge bei 1450 1/min	max. Viskosität	E-Motorleistung bei 50 Hz
Code	Theoretical flow rate at 1450 1/min	Max. viscosity	Electric motor output at 50 Hz operation
Chiffre type	Débit théorique à 1450 1/min	Viscosité maximale	Puissance moteur électrique à 50 Hz
3	30 l/min	250 mm ² /s	0,75 kW
6	40 l/min	800 mm ² /s	1,5 kW

E-Motorspannung / Electric motor voltage / *Tensions du moteur électrique*

M = 1 x 230 V - 50 Hz
 N = 3 x 380 - 420 V - 50 Hz; 3 x 440 - 480 V - 60 Hz
 S = 3 x 500 - 600 V - 50 (60) Hz
 X = **Sonderspannung** / special voltages / *autres tensions*

Filtergröße / Filter size / *Tailles de filtre*

1 = **Element 0330** / for element size 0330 / *élément 0330*
 2 = **Element 1300** / for element size 1300 / *élément 1300*

Filtermaterial / Filter material / *Média filtrant*

B = **Betamicron** / Betamicron / *Bétamicron* (BN3HC)
 A = **Aquamicon** / Aquamicon / *Aquamicon* (BN/AM), (AM)

Filterfeinheit / Filtration rating / *Finesse de filtration*

03 = 3 µm BN3HC; BN/AM
 05 = 5 µm BN3HC
 10 = 10 µm BN3HC; BN/AM
 20 = 20 µm BN3HC
 40 = 40 µm AM

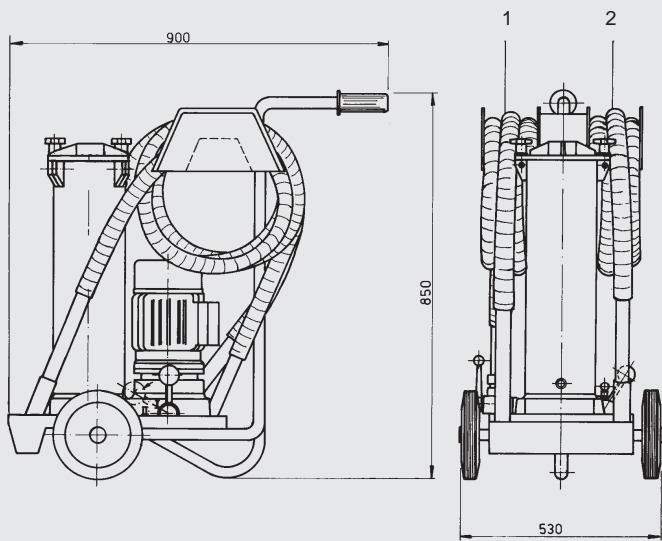
Verschmutzungsanzeige / Clogging indicators / *Indicateur de colmatage*

E = **Standard, Staudruckmanometer** / standard, pressure gauge / *standard, manomètre à pression absolue*
 B = **Option: Differenzdruckanzeige - optisch (VM2B.1)** / option: differential pressure indicator – visual (VM2B.1) / *option : indicateur optique à pression différentielle (VM2B.1)*
 C = **Option: Differenzdruckanzeige - elektrisch (VM2C.0)** / option: differential pressure indicator – electrical (VM2C.0) / *option : indicateur électrique à pression différentielle (VM2C.0)*
 D = **Option: Differenzdruckanzeige - optisch/elektrisch (VM2D.0)** / option: differential pressure indicator – visual/electrical (VM2D.0) / *option : indicateur optique et électrique à pression différentielle (VM2D.0)*

B, C und D nicht für Ausführung „L“ / B, C, D not available for type "L" / *B, C, D non livrables pour l'exécution "L"*

Abmessungen

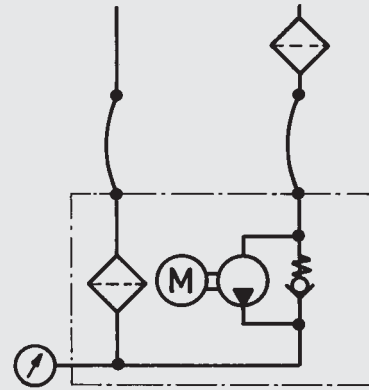
Dimensions
Dimensions



- 1 = **Druckschlauch**
pressure hose
Flexible de pression
- 2 = **Saugschlauch**
suction hose
Flexible d'aspiration

Hydraulikplan

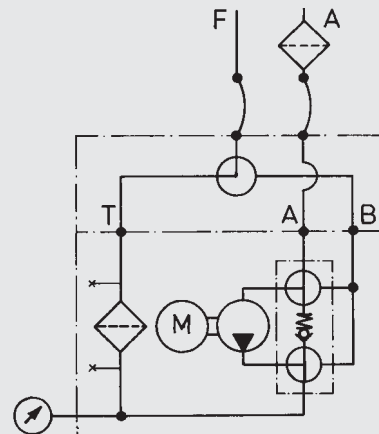
Hydraulic circuit
Plan hydraulique
OF 5 L ...



Hydraulikplan

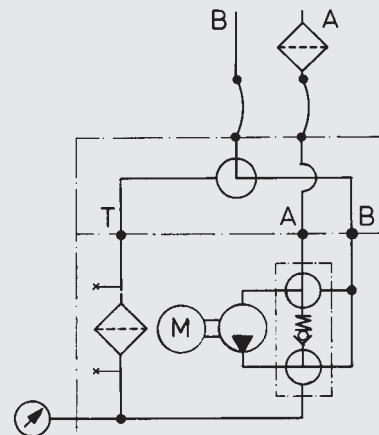
Hydraulic circuit
Plan hydraulique

OF 5 F ...
Filterieren
Filtration
Filtrer



Umpumpen

Transfer
Vidanger



Technische Daten / Technical details / Caractéristiques techniques

Pumpentyp Type of pump <i>Type de pompe</i>	Flügelzellenbauart Vane type pump <i>Pompe à palettes</i>
Max. Volumenstrom Max. flow rate <i>Débit maximal</i>	30 l/min / 40 l/min
Betriebsdruck Operating pressure <i>Pression de service</i>	4,5 bar
Zul. Saugdruck am Sauganschluss Permiss. suction pressure across the suction connection <i>Pression d'aspiration admissible</i>	-0,4 bar ... +0,6 bar
Viskositätsbereich Viscosity range <i>Plage de viscosité</i>	15 – 800 mm²/s (nach Ausführung) 15 – 800 mm ² /s (depending on model) 15 – 800 mm ² /s (selon exécution)
Zulässiges Betriebsmedium Permiss. operating fluid <i>Fluide admissible</i>	Mineralöl (andere auf Anfrage) Mineral oil (other fluids on request) <i>Huile minérale (autres sur demande)</i>
Fluidtemperatur Fluid temperature <i>Température du fluide</i>	-10 ... 80 °C
Umgebungstemperatur Ambient temperature <i>Température ambiante</i>	-20 ... 40 °C
Dichtungen Seals <i>Joints</i>	NBR (Option: FPM)
Schutzart Safety type <i>Type de protection</i>	IP 54
Länge Elektrokabel Length of electric cable <i>Longueur du câble électrique</i>	6 m
Länge Schläuche Length of hoses <i>Longueur flexibles</i>	3 m
Anschlüsse Schläuche Hose connections <i>Diamètre de raccordement</i>	Saugschlauch NW 30 mit Lanze/ Suction hose NW 30 with lance / Flexible d'aspiration NW 30 avec canne Druckschlauch NW 25 mit Lanze / Pressure hose NW 25 with lance / Flexible de refoulement NW 25 avec canne
Masse Mass <i>Masse</i>	ca. 75 kg approx. 75 kg env. 75 kg

Ersatzelemente / Replacement elements / Eléments de rechange

Filtergröße Filter size code <i>Taille du filtre</i>	Filterfeinheit Filtration rating <i>Finesse de filtration</i>	Element Typ Element type <i>Élément type</i>	Artikel-Nr. Stock no. <i>Code article</i>
1	3 µm	0330 R 003 BN3HC/-KB (-V-KB)	1262999 (1263640)
1	5 µm	0330 R 005 BN3HC/-KB (-V-KB)	1263000 (1263641)
1	10 µm	0330 R 010 BN3HC/-KB (-V-KB)	1263001 (1263642)
1	20 µm	0330 R 020 BN3HC/-KB (-V-KB)	1263002 (1263643)
1	40 µm	0330 R 040 AM /-KB (-V-KB)	1272067 (1266563)
1	3 µm	0330 R 003 BN/AM /-KB (-V-KB)	1272069 (1276690)
1	10 µm	0330 R 010 BN/AM /-KB (-V-KB)	1272068 (301227)
2	3 µm	1300 R 003 BN3HC/-KB (-V-KB)	1263059 (1263760)
2	5 µm	1300 R 005 BN3HC/-KB (-V-KB)	1263060 (1263761)
2	10 µm	1300 R 010 BN3HC/-KB (-V-KB)	1263061 (1263762)
2	20 µm	1300 R 020 BN3HC/-KB (-V-KB)	1263062 (1263763)
2	3 µm	1300 R 003 BN/AM /-KB	1267991
2	10 µm	1300 R 010 BN/AM /-KB (-V-KB)	1270010 (1276060)
2	40 µm	1300 R 040 AM /-KB	1267699

Die Angaben in diesem Prospekt beziehen sich auf die beschriebenen Betriebsbedingungen und Einsatzfälle. Bei abweichenden Einsatzfällen und/oder Betriebsbedingungen wenden Sie sich bitte an die entsprechende Fachabteilung. Technische Änderungen sind vorbehalten.

The information in this brochure relates to the operating conditions and applications described.
For applications or operating conditions not described, please contact the relevant technical department.
Subject to technical modifications.

*Les indications fournies dans ce prospectus se réfèrent aux conditions de fonctionnement et d'utilisation décrites.
En cas de conditions de fonctionnement ou d'utilisation différentes, nous vous remercions de vous adresser aux services compétents. Sous réserve de modifications techniques.*