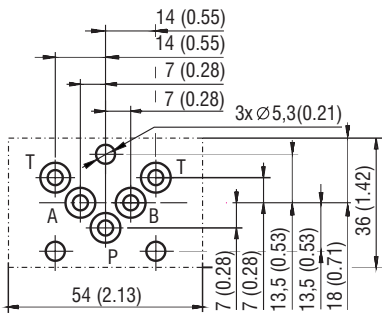


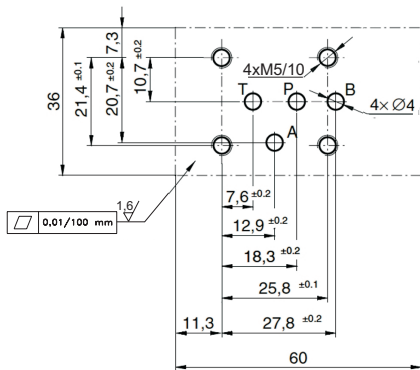
**Technische Eigenschaften**

- › Direktgesteuertes Wegeventil mit Anschlussmassen nach (ehemals) CETOP-RP 121H und ISO 4401-AA-02-4-A (DIN 24340-A4)
- › Übertragung von hoher hydraulischer Leistung bis 320 bar, minimierter Druckabfall durch optimierte Konstruktion
- › Kostentoptimiertes Gehäuse mit drei Kammern
- › Erhältlich mit austauschbaren DC Stellmagneten, integrierte Gleichrichterbrücken ermöglichen direkte AC Stromversorgung
- › Elektrische Anbindung der Stellmagnete nach EN 175301-803-A
- › Breite Auswahl an austauschbaren Schiebertypen
- › Die Spule ist mit einer Sicherungsmutter auf dem Gehäuse fixiert, 360° drehbar für optimalen und flexiblen Einbau
- › Standardausführung erfüllt mit phosphatiertem Gehäuse und verzinkten Stahlteilen Oberflächenschutz nach ISO 9227 (240 h Salznebelsprühtest)
- › Erhöhter Oberflächenschutz für Mobilanwendungen nach ISO 9227 (520 h) verfügbar

**2 - (ehemals) CETOP-RP 121H**



**3 - ISO 4401-AA-02-4-A (DIN 24340-A4)**



**Technische Daten**

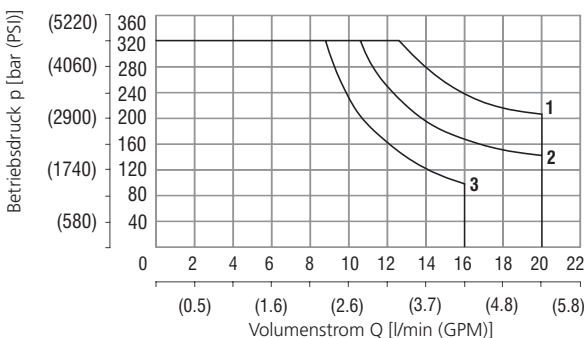
Ventilgrösse	04 (D02)	
Max. Volumenstrom	20 (5.3)	
Max. Betriebsdruck Anschlüsse P, A, B	320 (4600)	
Max. Betriebsdruck Anschluss T	100 (1450)	
Fluidtemperaturbereich (NBR)	°C (°F) -30 ... +80 (-22 ... +176)	
Fluidtemperaturbereich (FPM)	°C (°F) -20 ... +80 (-4 ... +176)	
Umgebungstemperaturbereich	°C (°F) -30 ... +50 (-22 ... +122)	
Toleranz der Eingangsspannung	%	AC: ±10      DC: ±10
Max. Schaltfrequenz	1/h	15 000
Schaltzeit bei $v=32$ mm <sup>2</sup> /s (156 SUS)	ON	ms 30 ... 50
	OFF	ms AC: 70 ... 100      DC: 30 ... 50
Masse	- Ventil mit 1 Stelleinheit	kg (lbs) 1.1 (2.42)
	- Ventil mit 2 Stelleinheiten	kg (lbs) 1.5 (3.30)

	Datenblatt	Typ
Allgemeine Informationen	GI_0060	Produkte und Betriebsbedingungen
Spulentypen / Stecker	C_8007 / K_8008	C 19B* / K*
Anschlussmasse / Toleranzen	SMT_0019	2 - (ehemals) CETOP-RP 121H / 3 - ISO 4401-AA-02-4-A (DIN 24340-A4)
Ersatzteile	SP_8010	

**Kenndaten** gemessen bei  $v = 32$  mm<sup>2</sup>/s (156 SUS)

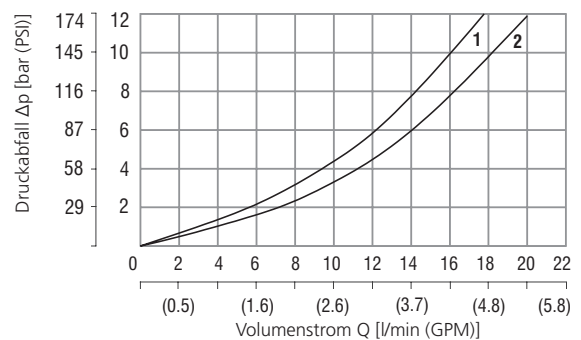
**Betriebsgrenzen**

Betriebsgrenzen bei max. hydraulischer Leistung, Nenntemperatur und 90% der nominalen Spannungsversorgung



Schiebertyp und zugehörige Kurven	
1	R11, R21, X11, J75
2	Z11, Z51, H11, P11, P51, Y11, Y51, B11
3	C11, C51, L21, A51, Z71, Z81, J15

**Druckabfall in Abhängigkeit des Volumenstroms**



Für alle Schiebertypen	
P → T	1
P → A	2
P → B	2
A → T	2
B → T	2

Auskunft über Betriebsgrenzen ausserhalb der dargestellten Bedingungen erteilt der technische Support.

## Typenschlüssel

<b>4/2- und 4/3-Wegeventil, magnetbetätigt</b>		<b>RPE2-04</b> [ ] [ ] / [ ] [ ] [ ] [ ] - [ ] [ ]		<b>ohne Bezeichnung</b>	<b>Oberflächenschutz</b> Gehäuse phosphatiert, Stahlteile verzinkt (ZnCr-3), ISO 9227 (240 h)
<b>Ventilgrösse</b>				<b>A</b>	Metalle verzinkt (ZnCr-3), ISO 9227 (240 h)
				<b>B</b>	Metalle verzinkt (ZnNi), ISO 9227 (520 h)
<b>Anzahl Ventilpositionen</b>				<b>2</b>	<b>Anschlussmasse und Toleranzen</b> nach CETOP-RP 121H
zwei Positionen				<b>3</b>	nach ISO 4401-AA-02-4-A (DIN 24340-A4)
drei Positionen					
<b>Modell / Funktion</b>				<b>ohne Bezeichnung</b>	<b>Dichtung</b> NBR
siehe Tabelle "Modell / Funktion"					
<b>Nennspannung der Stellmagnete (am Spulenanschluss)</b>				<b>ohne Bezeichnung</b>	<b>Manuelle Notbetätigung</b> Standard
12 V DC / 2.45 A			<b>01200</b>	<b>E1</b>	<b>Stecker</b> EN 175301-803-A
24 V DC / 1.15 A			<b>02400</b>	<b>E2</b>	E1 mit Freilaufdiode
27 V DC / 0.89 A			<b>02700</b>		
115 V DC / 0.24 A / 50 (60) Hz			<b>11550</b>		
230 V AC / 0.12 A / 50 (60) Hz			<b>23050</b>		

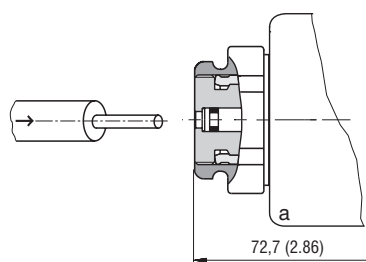
- Bei Wegeventilen mit zwei Stellmagneten muss der eine Stellmagnet spannungsfrei sein, bevor der andere bestromt werden darf.
- Übersteigt bei den Modellen A51 und J75 der Druck 100 bar, muss der Anschluss T direkt mit dem Tank verbunden sein.
- Stellmagnete mit anderen Spannungsversorgungsbereichen finden sich auf dem Datenblatt C\_8007.
- Die magnetbetätigten Ventile werden ohne Stecker geliefert. Erhältliche Stecker finden sich auf dem Datenblatt K\_8008.
- Einlege Blende kann von der Ersatzteilliste bestellt werden SP\_8010.
- Einbauschrauben M5 x 35 DIN 912-10.9 oder Stifte sind separat zu bestellen. Das Anzugsmoment beträgt 5 Nm (3.7 lbf.ft).
- Nebst den gezeigten, häufig verwendeten Ventilmodellen sind Spezialausführungen erhältlich. Auskunft erteilt der technische Support.

## Modell / Funktion

Typ	Symbol	Übergang	Typ	Symbol	Übergang	Typ	Symbol	Übergang
Z11			R11			C51		
C11			A51			R21		
H11			P51			X11		
P11			Y51			Z11		
Y11			Z51			C11		
L21			Z71			J15		
B11			Z81			J75		

## Manuelle Notbetätigung in Millimeter (Inch)

ohne Bezeichnung - Standard



Bei Fehlfunktion des Elektromagneten oder bei Stromausfall kann der Ventilschieber manuell betätigt werden, solange der Druck im Anschluss T 25 bar (363 PSI) nicht übersteigt. Für andere manuelle Betätigungsarten kontaktieren Sie bitte den technischen Support.



